

予約なしでOK!

2/26(土)27(日) 10:00 ~ 17:00

# 津福本町 完成見学会 開催



キッチンカーがやってくる!

1日限定 50食 タコス プレゼント!

※おひとり様1食限り



キッズタコスも準備しています。  
ご家族そろって気軽にお越しくださいね!

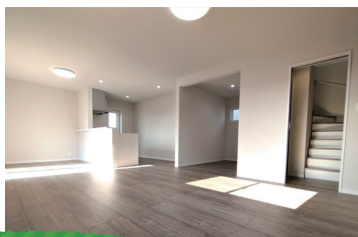
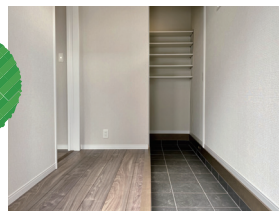
カーナビ住所  
福岡県久留米市  
津福本町529



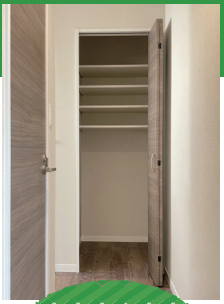
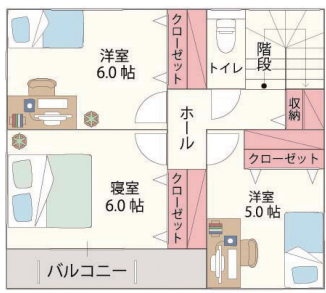
## 津福本町3期(金丸小校区) 全3棟

B棟

広々とした玄関  
奥には大容量の  
シューズクローク



対面キッチンの18帖 LDK  
リビング横の洋室はお子様の遊び場にも♪



2階廊下には  
ご家族みんなで使える  
共有収納

B棟 販売価格  
3,099 (税込) 万円

イベントの  
詳細は  
こちら



4LDK

■土地面積/161.18㎡(48.75坪) ■1F面積/53.82㎡(16.28坪)  
■建物面積/96.05㎡(29.05坪) ■2F面積/42.23㎡(12.77坪)

### ■物件概要

【久留米市津福本町3期(B棟) 物件概要】 ●所在地/福岡県久留米市津福本町字心家529番5,529番1の一部●校区/久留米市立金丸小学校 徒歩約17分(約1300m)久留米市立江南中学校 徒歩約22分(約1700m) ●交通/西鉄天神大牟田線「試験場前」駅 徒歩約6分(約430m)/JR久大本線「久留米高校前」駅 徒歩約9分(約650m)/西鉄バス「試験場前」停 徒歩約5分(約330m) ●土地面積/B棟: 161.18㎡(48.75坪) 共有道路: 196.01㎡(59.29坪) ●建物面積/B棟: 96.05㎡(29.05坪) ●都市計画/市街化区域 ●用途地域/第一種住居地域 ●接面道路/B: 北東側幅員約5.7m市道に約2m接道 ●駐車場/並列2台 ●構造/木造軸組2階建て ●屋根/ガルバリウム鋼板葺 ●建ぺい率/60% ●容積率/200% ●上水道/公営上水道 ●下水道/公共下水道 ●電気/九州電力 ●私道負担/なし ●建築確認番号 / B棟: 第KJH21-01026-1号 ●完成時期/2021年11月完成済 ●入居時期/要相談 ●取引態様 / 仲介 ●売主 / 株式会社シアーズエステート、福岡県知事(1) 第18395号

広告有効期限 2022年2月末日

ホームイズホーム  
運営 / Home's Home 福岡  
〒830-0037  
福岡県久留米市諏訪野町 1638 番地 2  
TEL:0942-51-0200 FAX: 0942-51-0203  
宅建業免許 / 福岡県知事 (1) 第 19604 号

住まいの購入をサポート! お問い合わせはこちら  
0120-92-8905  
営業時間 10:00 ~ 18:00 (水曜日・休業日を除く)

