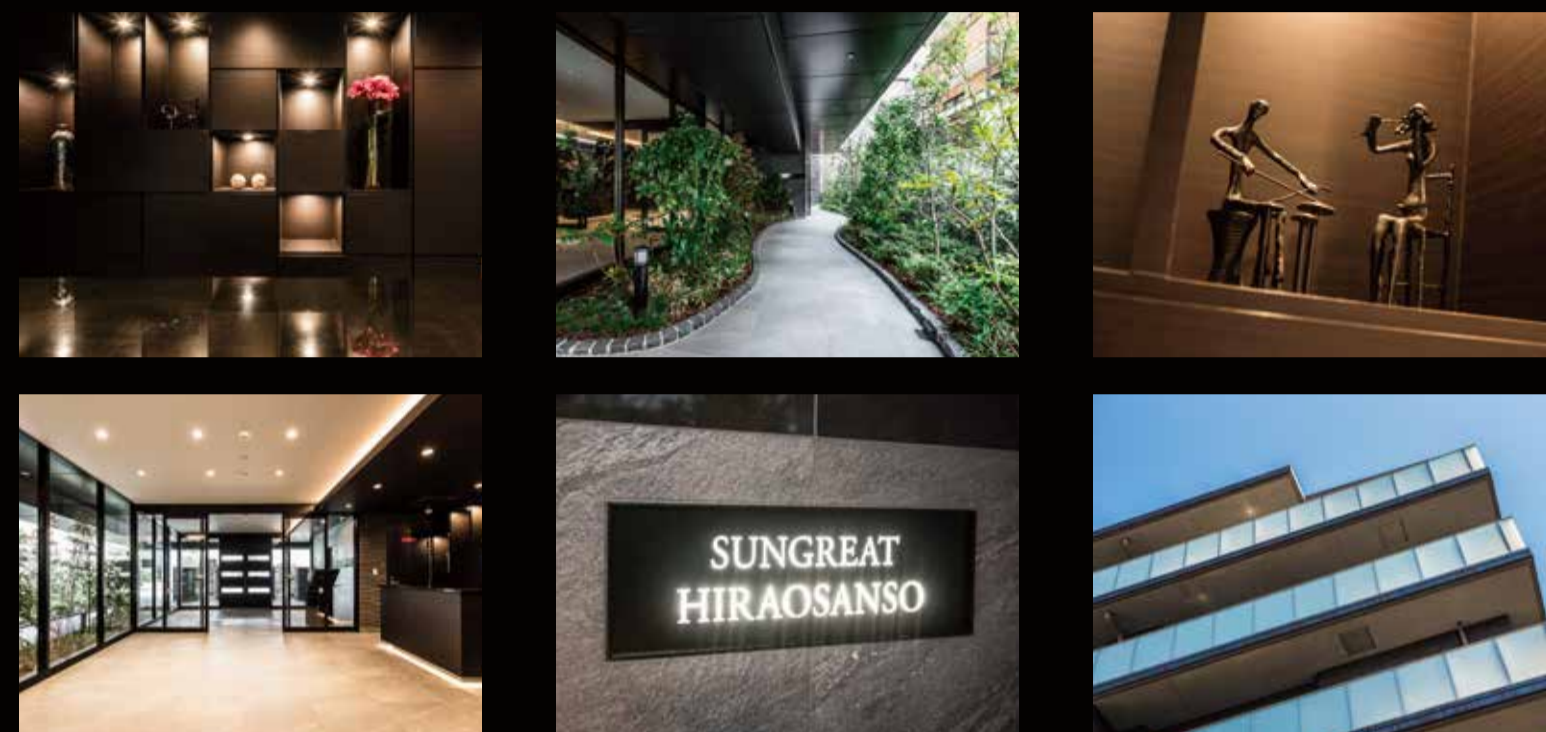


大平 尾山の 大人の 棲家、 荘。

福岡の、インターネット情報、ウイワイ楽しめる情報が満載！
ey Fukuoka EXE
発行: ey Fukuoka編集部
企画・編集・広告に関するお問い合わせ: 株式会社アドネット九州
福岡セナルビル6階 福岡市中央区高砂1丁目11-1 TEL.092-834-8320



Sungreat hiraosanso サングレート平尾山荘



堂々完成、実邸内覧会開催。

<完全予約制>



利便性に優れた
住みよい街・平尾

不動産系の情報サイトで調査する住みたい街ランキングにおいて、毎年上位の常連になっている平尾エリア。その理由は西鉄福岡(天神)駅まで2駅、バスの路線、本数も充実するなど、利便性の高さ。さらにはスーパーなども一帯に点在し、日常の買い物に困ることがない上、幹線道路の高宮通りから1本入ると静かで、落ち着いた雰囲気。街並みが広がるのも人気を集めている理由だ。同エリアは葉院駅のすぐ南から福岡市動物園、平尾の名がつく地区が広がる。西鉄沿線は一人暮らし向けのアパートやマンションが集まる利便性重視派に向けたエリアである一方、平尾から桜坂へと抜ける山荘通り一帯は、丘陵地の麓に位置していることもあり、高宮通り周辺とは雰囲気が一変。中央区とは思えないほど緑が豊かで、どこか上品かつ上質な雰囲気が漂う。市街地からほど近いのに開静で、さらに木々の緑や爽やかに吹き抜ける風といった自然を感じることができるとあれば、これ以上の贅沢はないだろう。



野村望東尼自身も60歳のときに各地の志士を庇護するために幕府に捕らえられ、姫島に幽閉された。そんな彼女を救ったのは高杉晋作の命を受けた6人の志士たち。監視の目を盗んで野村望東尼を脱出させたという逸話から、勤王派の志士たちが彼女を慕っていたことが分かるというもの。



時代が大きく動いた幕末のドラマが息づく平尾山荘。江戸時代末期の雄藩と呼ばれた薩長土肥のように立役者ではないにしろ、福岡にも確実に存在した時代の変革者たち縁の場所。そんな視点で平尾を見てみると、ここがより面白みのある街に思えてならない。

緑豊かな環境に
名店がそろった
贅沢な日常

平尾のシンボルともいえる平尾山荘から約1200mという場所に2018年8月に竣工したばかりのレジデンスがある。それが、「サングレート平尾山荘」。レングレードのタイラが放つ重厚感あるファサードが、長い歴史を有する平尾の街にすて

長い歴史を刻む
環境抜群の平尾地区

平尾エリアはかつて海に面していたことが昔の絵地図から読み解くことができ、太宰府天満宮の御祭神である菅原道真公が京から赴いた際に上陸したのも、現在の平尾あたりだったといわれている。道真公は博多の街を一望しようと小高い場所に登り、感慨深く景色を眺めたとき、現在その場所には平尾八幡宮が鎮座。また、仲哀天皇と神功皇后が休憩されたという伝承も残っており、古くから景勝地として親しまれていたことが推測できる。その環境の良さは近代にも受け継がれており、玉屋百貨店を創業した田中丸氏も邸宅を建てる際にこの地を選んだほど。推測の域を出ないが、2005年の福岡県西方沖地震で、平尾地区に大きな被害が出なかったのは、ここが太古より陸地であったことも関連しているのかもしれない。

さらに幕末・明治維新に深く関わりのある人物が隠棲した場所もある。それが「平尾山荘」だ。幕末の女流歌人・野村望東尼がひっそりと暮らした質素な草庵で、現在では福岡市の指定文化財の一つになっている。その大きな理由が、若い勤王の志士たちの密会の場となっていたから。長州藩を倒幕の方向に決定付けた革命児・高杉晋作も、一時身を寄せたといわれる場所で、野村望東尼が詠んだ「武士の大和心をより合わせよ」という歌が、その姿勢を表している。福岡藩の勤王派は次々と弾圧されてしまい、

に溶け込んでいる印象だ。「サングレート平尾山荘」が建つ一帯は山荘公園や平尾山荘公園、平尾山荘1号緑地などが整備され、日々のウォーキングやランニングなどを楽しむのにも最適な口ケーション。市民の憩いの場として長年親しまれる福岡市動物園も約480mと徒歩圏内、休日に子どもたちとお出かけるのにもちょうど良い。そして、西へ足を伸ばすと、瀟洒な街並みが広がる浄水通りもすぐそこ。



山の手の上品な空気が漂う浄水通り一帯は名店ぞろいで、なかでも同エリアの顔ともいえる店が「フランス菓子16区」。オーナーシェフの三嶋隆夫氏は、今や国内はもとより、フランスでも定番菓子となったダックワーズを考案したことで知られる人物。その功績が認められ、2007年には厚生労働省によって「現代の名工」の表彰を受けたのをはじめ、2015年には黄綬褒章を受賞した、まさに日本を代表するトップシェフだ。そんなシェフが手がけるスイーツを気軽に楽しめる距離感。これもまた平尾山荘エリアに住まう





〈 プレミアムプレゼント 〉

- アゴラ福岡の上ホテル&スパ
ボディトリートメント 60分 … 1名
フェイシャルトリートメント 60分 … 1名

《応募方法》住所・氏名・年齢・ご職業をご記入の上
〒810-0011
福岡市中央区高砂1丁目11-1 福岡ゼネラルビル6階
株式会社アドネット九州 行
《応募〆切》2018年12月25日(火)

〈 取材協力 〉

フランス菓子 16 区
〒810-0022 福岡市中央区薬院 4-20-10
TEL 092-531-3011

レストラン「ヴェルフォンセ」
〒810-0029 福岡市中央区平尾浄水町 5-1
TEL 092-533-0258

Saturday . AND READY
〒810-0028 福岡市中央区浄水通 1-8-2F
TEL 092-406-3776

アゴラ福岡の上ホテル & スパ
〒810-0032 福岡市中央区禰国 1-1-33
TEL 092-771-2131



福岡の今を象徴する
山の上ホテルで憩う

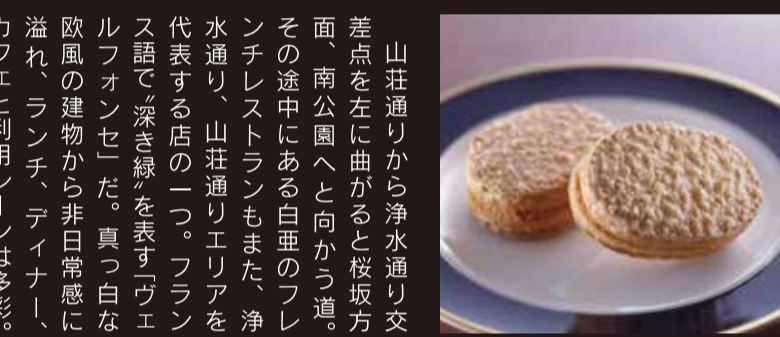
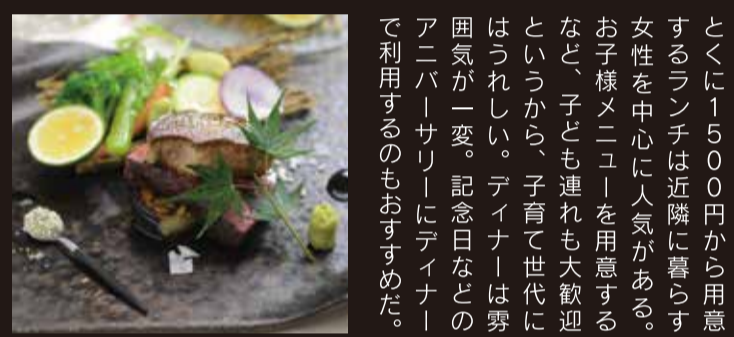
山荘通りから浄水通りを西へ上がっていく。南公園の木々が織りなす緑のトンネルをくぐりながら車を走らせる。桜坂山の手通りに出る。「サンクレスト平尾山荘」から距離にして約1.4km。桜坂にある「アゴラ福岡の上ホテル」が近場ながら非日常感にあふれた憩いの一時が過ごせるとおきの場所。

福岡市で最も長い歴史を有するホテルだが、リニューアルを機に日常的に利用できるカジュアルな一面をプラス。特に、男性・女性共におすすめるのが「ヒルトップスバ」。一人ひとりに適したトリートメントで美と健康を整えるホリスティック・リラクゼーションを堪能できるスパ施設だ。そして食事。日本各地の旬の食材を使用した和食が楽しめる「日本料理 匠」は、平日はランチブッフェ、土日祝は弁当や懐石など、日帰り利用も大歓迎。とくに平日限定ランチブッフェは2018年10月に特選海鮮コーナーが新設されるなど、ますます



魅力的な内容に進化している。たくさん料理が味わえるだけじゃなく、ホテルクオリティの料理を存分に楽しんでもほしい。食事を楽しんだあとは、広々とした湯舟で日頃の疲れを癒やすのもいい。湯は炭酸ナトリウムを含んだ天然地下水を使用し、柔らかな肌ざわり。庭の木々を愛でつ湯浴みは最高の一言だ。わざわざ遠出をせずとも、ここまでの癒やしの時間を提供してくれる「アゴラ福岡の上ホテル&スパ」。スパ、食事、湯浴どれか一つの体験でも、日常を一時でも離れて、ホテルで過ごすことが与えてくれるリフレッシュ効果はきっと大きいはず。

暮らしにさまざまなエッセンスを与えてくれる平尾、浄水通り、桜坂エリア。例えば忙しい日々が続いたとしてもこの街ならリセットして、次に向かう活力を蓄えるのも容易そう。



山荘通りから浄水通り交差点を左に曲ると桜坂方面、南公園へと向かう道。その途中にある白亜のフレンチレストランもまた、浄水通り、山荘通りエリアを代表する店の一つ。フランス語で「深き緑」を表す「ヴェルフォンセ」だ。真っ白な欧風の建物から非日常感に溢れ、ランチ、ディナー、カフェと利用シーンは多彩。とくに1500円から用意するランチは近隣に暮らす女性を中心に人気がある。お子様メニューを用意するなど、子ども連れも大歓迎というから、子育て世代にはうれしい。ディナーは雰囲気が一変。記念日などのアニバーサリーにディナーで利用するのもおすすめだ。

魅力の一つだ。手土産にピッタリなダックワーズをはじめとする焼き菓子に加え、生菓子の種類も豊富。四季折々に季節商品も登場するなど、いつ訪れても新たな出会いがきつと待っている。

休日の朝散歩がてらモーニングを楽しむ。福岡ではなかなかないそんなランチメニューも浄水通りにある「Saturday . AND READY」なら可能だ。朝食からランチ、カフェ利用まで1日のさまざまな場面で利用できるカフェ・イベントスペースで、キウイとブルーベリーのスムージー、アサイーボール、おにぎりセット、朝のトーストセットなど朝食だけでもメニューは多彩。ランチもハンバーガー、キーマカレー、パスタ、ハンバーグといったメニューがそろい、どのメニューもとにかくフォトジェニック。そのセンスの良さはSNSでも話題を集めている。シンプルモダンなインテリアとインテリアもステキで、カウンター席にはコンセント、Wi-Fi完備とちよつとした仕事にも利用できるスタイルもうれしい。また、全国的に活躍するアーティストやクリエイターを招いているので、今まで知らなかったことに触れることで、新しい自分を発見するチャンスになるかもしれない。



撮影車種 LEXUS LC500h : ボディカラー/グラファイトブラックガラスフレック(223) / Photographer : egg-studio (坂口裕登)



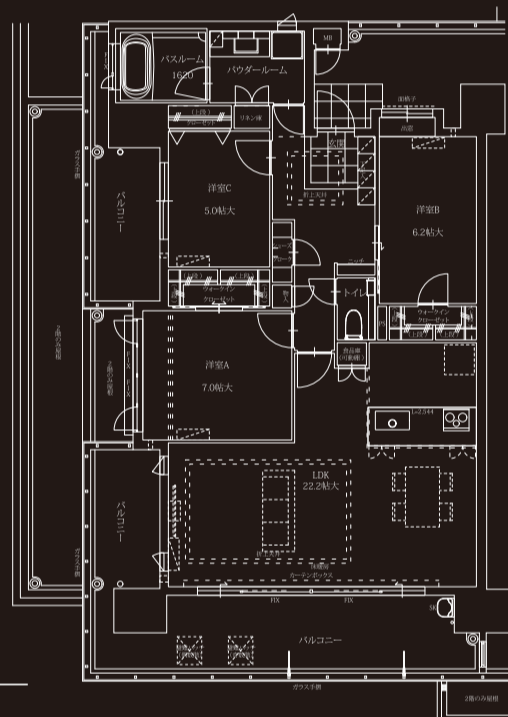
Only one kitchen

フルオーダーキッチンの老舗メーカー、キッチンハウス、マンションへの全戸供給は、非常に稀なケースとなります。サングレート平尾山荘では、そのキッチンハウスと夢のコラボレーションが実現しました。今回特別に設計されたオリジナルキッチン。多くの納入実績に裏付けられたデザイン性と機能性、世代を超え、来永く愛されるキッチンをおあなたに。

全戸角住戸設計を実現。

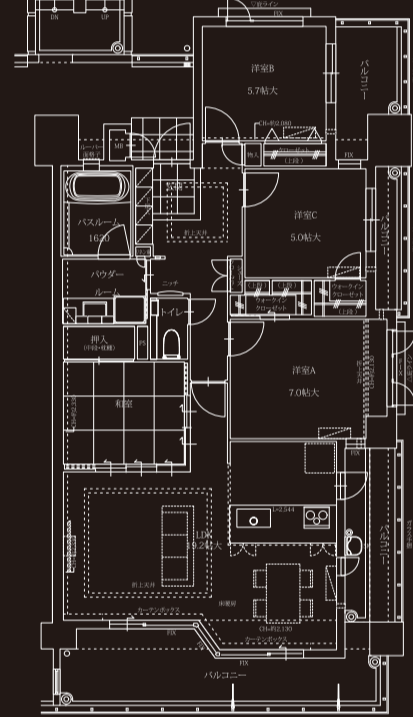
A TYPE 3LDK

専有面積
94.58㎡
バルコニー面積
33.59㎡



D TYPE 4LDK

専有面積
94.07㎡
バルコニー面積
27.94㎡



※掲載の写真は、マンションギャラリー・モデルルームを撮影したもので、タイプにより含まれないものや、設備・仕様等が実際とは異なる場合があります。オプション(有料)を含みます。家具・備品等は販売価格に含まれておりません。※掲載のCG/パースは、図面を基に描き起こしたもので、実際とは多少異なる場合があります。※掲載は竣工から初期の育成期間を経た状態のものを想定しております。竣工時は植物の育成を見込んで必要な間隔をとって植えております。



緑豊かで静かな環境の中に完成した建物と、棟内モデルルームを是非ご覧下さい。
※マンションギャラリーは予約制です。ご来場の際は、お手数ですが下記までご連絡をお願い申し上げます。

■物件概要 ●名称/サングレート平尾山荘 ●所在地/福岡市中央区平尾5丁目10番(地番) ●交通/西鉄バス「教会前」バス停 徒歩約5分、「南山荘」バス停 徒歩約6分、西鉄電車「平尾」駅 徒歩約13分、福岡市営地下鉄「薬院大通」駅 徒歩約13分 ●用途地域/第1種中高層住居専用
●建ぺい率/70%(60%+角地緩和10%) ●容積率/150% ●地目/宅地 ●敷地面積/1,140.39㎡ ●建築面積/700.53㎡ ●延床面積/2,383.93㎡ ●構造/鉄筋コンクリート造、地上6階 ●総戸数/18戸 ●販売戸数/18戸 ●開期/2LDK~4LDK ●専有面積/83.36㎡~114.35㎡ ●バルコニー面積/13.57㎡~58.46㎡ ●ルーフバルコニー面積/6.60㎡~51.36㎡ ●駐車場/19区画(24台・縦列駐車5台含む) ●販売価格/6,000万円~12,000万円 ●最多販売価格帯/7,000万円(8戸) ●建築確認番号/第ERL-16030618号(平成29年1月18日) ●竣工/平成30年8月 ●入居/即入居可 ●事業主/売主/株式会社タイハイ ●設計・監理/株式会社久保建築設計 ●施工/株式会社イチケン 福岡支店 ●設計図書閲覧場所/株式会社タイハイ福岡支店及び平尾マンションギャラリー ●分譲後の管理形態/購入者全員で管理組合を結成後、日本ハウズイング株式会社に委託予定 ●分譲後の権利形態/敷地共有、建物区分所有 ●管理費(月額)/21,670円~29,730円 ●修繕積立金(月額)/6,600円~9,140円 ●修繕積立金(一括)/291,000円~400,000円 ●ルーフバルコニー使用料(月額)/60円~510円 ●駐車場料金/18,000円~28,000円 ●駐輪場使用料(月額)/200円 ●原付バイク置場使用料(月額)/1,000円 ●前金保証機関/西日本住宅産業信用保証(株) ●広告有効期限/平成30年12月末日

住まいる、街づくりの株式会社 **タイハイ** **サングレート**
www.sun-great.com

ご予約・お問い合わせ/サングレートマンションギャラリー
0120-433-630 (092)525-0080



リビングを華やかに演出する上質のキッチン、人が集う暮らしの中心に **kitchenhouse** のオリジナルキッチンを全戸採用。

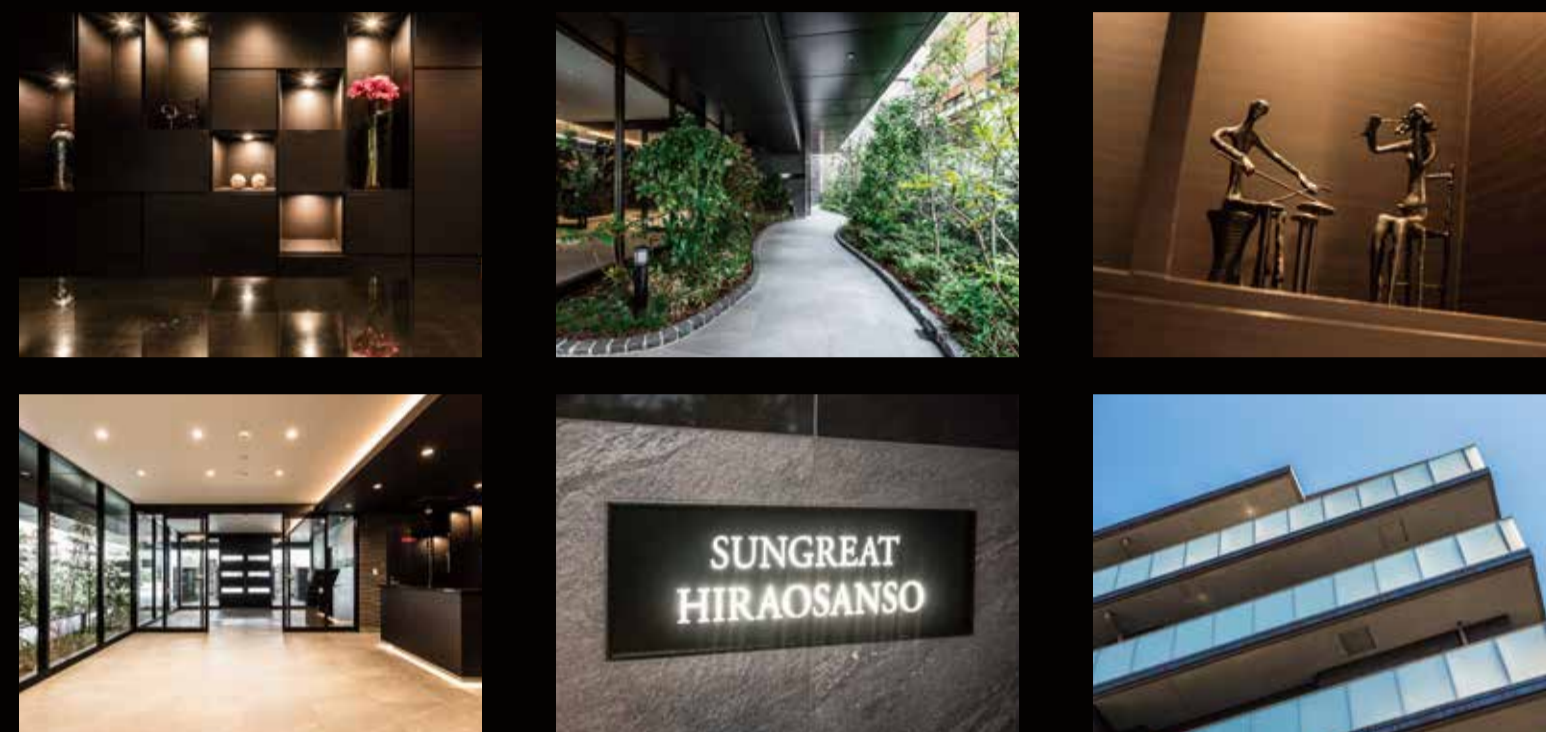


大平 尾山の 大人の 棲家、 荘。

福岡の、インターネット、Wi-Fi楽しめる情報が満載！ (eyフクオカ・エグゼクティブ)
ey Fukuoka EXE
発行: eyFukuoka編集部
企画・編集・広告に関するお問い合わせ: 株式会社アドネット九州
福岡セナルビル6階 福岡市中央区高砂1丁目11-1 TEL.092-834-8320



Sungreat hiraosanso サングレート平尾山荘



堂々完成、実邸内覧会開催。

<完全予約制>