

福岡市中央区、西鉄沿線で叶う、都市型ライフスタイル。

極上の自分時間  
ラグジュアリーな住空間で生まれる  
変わりゆく天神を着こなす  
大人空間の新基準

天神地区では、アジアの拠点都市としての役割や機能を高め、新たな空間と雇用を創出するプロジェクトとして天神ビッグバンを推進しており、今まで以上に魅力あふれる都市として進化する天神を、自由に、情熱的に、自分らしく使いこなす暮らしがここから始まる。



天神 BiVi福岡 4Fにてマンションギャラリー好評公開中  
**MANSION GALLERY OPEN**

アクロス薬院レジナガーデン 物件概要 ■名称/アクロス薬院レジナガーデン ■所在地/福岡市中央区高砂2丁目19番11号 ■交通/西鉄天神大牟田線「薬院」駅・福岡市地下鉄七隈線「薬院」駅 徒歩約9分(700m) ■地目/宅地 ■用途/商業用地 ■地区/準防火地域 ■容積率/400% ■建ぺい率/80% (角地緩和90%) ■敷地面積/228.76㎡ ■建築延床面積/176.73㎡ (内駐車場84.14㎡) ■駐車台数/182台 ■※容積率対象外共用面積含む ■構造/規模/鉄筋コンクリート造・地上10階建 ■総戸数/187 ■第一期販売戸数/77 ■第一期販売価格/2,886万円(1F)~5,368万円(1F) ■間取り/1LDK・2LDK ■専有面積/36.64㎡(2F~9F)・35.98㎡(10F)・60.65㎡(2F~9F)・59.96㎡(10F) ■バルコニー面積/4.58㎡・5.37㎡ ■玄関ホール面積/0.47㎡・0.46㎡ ■建築確認番号/第KJ17-04655-1号(2018年4月17日付) ■竣工予定年/2019年7月下旬 ■入居予定年/2019年9月上旬 ■事業主/株式会社福岡地行 ■設計/監理/有限会社井上長年設計事務所一級建築士事務所 ■施工/成和建設株式会社 ■設計図書閲覧場所/株式会社福岡地行・アクロス天神マンションサロン ■分譲後の管理形態/区分所有者全員で管理組合を設立し、管理組合より管理受託者委託 ■管理会社/株式会社ジグヤフアソシエーツ ■分譲後の権利形態/敷地は所有権(共有)、建物は区分所有 ■管理費(月額)/10,430円~17,590円 ■修繕積立金(月額)/2,160円~3,640円 ■修繕積立基金(一括)/194,000円~327,600円 ■駐車場/5台 ■駐車場使用料(月額)/14,500円~18,000円 ■駐輪場/18台 ■広告有効期限/2018年12月末日

アクロス西新サウスレジオン  
**堂々完成**  
第3期最終分譲  
棟内モデルルーム公開  
実際のお部屋で都市を見晴らす  
地上45mをご体感ください

■物件概要 ■名称/アクロス西新サウスレジオン ■所在地/福岡市早良区荒江2丁目15 ■交通/西鉄「荒江西」バス停徒歩約1分(約50m) ■地目/宅地 ■種別/種地(宅地に変更予定) ■用途/商業用地 ■第一種住居地域 ■地区/準防火地域 ■法22条地域 ■高層利用地区(第二種20m第一種住居地域) ■容積率/270.99%近隣商業地域300%第一種住居地域200% ■建ぺい率/84.19% (近隣商業地30%第一種住居地域60%角地10%) ■敷地面積/994.90㎡ ■建築延床面積/350,771㎡ ■建築高さ/227.310m(内地上部高さ) ■柱間中心間隔/177.292m ■容積率/206.34% ■構造/規模/鉄筋コンクリート造・地上15階建 ■総戸数/349 ■間取り/2LDK(6F)・3LDK(13F)・4LDK(15F) ■専有面積/58.02㎡~90.10㎡ ■TR面積/0.68㎡~1.72㎡ ■バルコニー面積/9.85㎡~21.29㎡ ■バルコニー面積/11.80㎡ ■タイプ/標準仕様 ■第KJ16-01741-1号(平成28年9月13日付) ■竣工/平成30年7月末 ■入居/平成30年9月上旬 ■事業主/先主/株式会社福岡地行 ■設計/監理/有限会社井上長年設計事務所一級建築士事務所 ■施工/成和建設株式会社 ■設計図書閲覧場所/株式会社福岡地行 ■販売代理/株式会社 トライズ ■設計/監理/株式会社明水設計 ■施工/成和建設株式会社 ■設計図書閲覧場所/株式会社福岡地行 ■分譲後の管理形態/区分所有者全員で管理組合を設立し、管理組合より管理受託者委託 ■管理会社/株式会社ジグヤフアソシエーツ ■分譲後の権利形態/敷地は所有権(共有)、建物は区分所有 ■管理費(月額)/5,800円 ■修繕積立金(月額)/6,800円 ■修繕積立基金(一括)/408,000円 ■駐車場/32台(月額使用料/0.00円~14.00円) ■バイク専用/9台(月額使用料/1,000円~2,000円) ■バルコニー使用料(月額) ■Eタイプ/400円 ■駐輪場/年費111台、スライドラック63台(月額使用料無料) ■広告有効期限/平成30年12月末日

ACROSS NISHIJIN SOUTH REGION

ご見学ご希望の方は、現地へお越しください。  
カーナビアドレス 早良区荒江2丁目8-15

お問い合わせ 0120-722-724 http://www.jigy.co.jp/across/nishijin/

株式会社 福岡地行  
〒810-0004 福岡市中央区渡辺通4丁目1-36 BiVi福岡4F  
TEL:092-771-7600 FAX:092-771-7611

株式会社 トライズ  
〒810-0073 福岡市中央区東門町3丁目1番10号セレスティア門町  
TEL:092-738-7800 FAX:092-738-7800  
掲載期間(4)14173日 社団法人福岡地産地消推進委員会/社団法人福岡地産地消推進委員会

お問い合わせ 営業時間 10:00~19:00  
0120-803-865 ACROSS薬院レジナガーデン 検索  
http://www.jigy.co.jp/across/

Fukuoka JIGYO Co., Ltd.  
〒810-0004 福岡市中央区渡辺通4丁目1-36 BiVi福岡4F  
TEL:092-771-7600 FAX:092-771-7611

株式会社 福岡地行  
宅建免許 福岡県知事免許(6)第12599号  
加盟団体 公益社団法人福岡県不動産取引業協会  
一般社団法人九州不動産公正取引協議会  
一般社団法人九州住宅建設業協会



**〈読者プレゼント〉**

■ 源泉野天風呂 那珂川清滝  
入浴ご招待券……ペア10組

〈応募方法〉住所・氏名・年齢・ご職業をご記入の上  
〒810-0011 福岡市中央区高砂1丁目11-1 福岡セネラルビル6階  
株式会社アドネット九州 行  
〈応募〆切〉2018年11月30日(金)

**近場、お出かけとともに  
洗練と憩いがある暮らし**

「アクロス薬院レジナー  
ガーデン」から徒歩3分ほ  
どの場所に、近隣に暮らす  
人々はもちろん遠方からわ  
ざわざ訪れたいという人も  
多い人気カフェがある。そ  
れが「白金茶房」。旅館を思  
わせる趣のあるエントラン  
ス、書斎のような落ち着いた  
造りの1階スペース、開  
放的な2階席など、どの空  
間も洗練された雰囲気がま  
ず、日常を忘れさせてくれ  
るはず。さらに多くの人を  
魅了している大きな理由が  
ある。それが、同店の名物・  
パンケーキ。クラシカルで  
シンプルな一品だが、福岡  
県産の石臼挽きの小麦粉、  
エサからこだわって育てた  
鶏の赤卵など厳選した素材  
の味わいをストレートに感  
じられ、さらに生地はきめ  
細かく、食感も驚くほどふ  
んわり。こんなパンケーキ  
がちよっと歩けば食べられ  
るなんて最高の一言だ。

休日にはちよっと遠出をし  
てみるのもいい。白金から  
車で30分も走れば、もうそ  
こは都心とはまったく違っ  
た、自然豊かな環境。特に日ご  
ろの疲れをリセットする意

〈取材協力〉

白金茶房  
〒810-0012 福岡市中央区白金1丁目11-7  
TEL 092-534-2200

源泉野天風呂 那珂川清滝  
〒811-1236 福岡県那珂川市南面里326  
TEL 092-952-8848



味も込めてドライブするな  
ら、那珂川市にある「源泉  
野天風呂 那珂川清滝」がお  
すすめだ。木々に囲まれた  
天神や博多の奥座敷を思わ  
せる情緒ある雰囲気、さ  
まざまな湯舟を備えた露天  
風呂が同館の代名詞。脊振  
山麓の地下深くから湧き出  
る湯はクセのない単純温泉  
で、湯上がりもさっぱり。  
さらに無料の休憩室、温泉  
館ながらこだわりの抜いた食  
事が楽しめるレストランな  
どを併設し、1日ゆったり  
過ごすことができる。全国  
規模の某温泉サイトの日帰  
り温泉アクセスランキング  
で全国1位になった実績も  
納得の、充実のホスピタリ  
ティを体感してほしい。

もちろん美しく機能的な先  
進設備を備えているので、  
日々の家事のストレスから  
も解放させてくれることだ  
ろう。ファサードもコンク  
リート打ち放しの外壁にプ  
ラックスタイルやルバーが  
全体を引き締め、ホイット  
に使用された赤いラインが  
モダンで優雅なテイストを  
プラスする。白金の街でも  
ひときわ目を引くレジデ  
ンスになりそうだ。そんなア  
クロス薬院レジナーガー



天神南エリアに暮らす  
都心ながらのステータス

福岡において都心で暮ら  
すということは、それは利  
便性と直結する。とくに西  
鉄沿線そばで、かつ天神に  
近いとあれば、なおさらだ。  
そんな街の一つに、高級住  
宅街として知られる白金が  
ある。閑静な住宅外であり  
ながらオシャレなショップ  
や、福岡の食通たちが絶  
賛するレストラン、居酒  
屋などが点在する、日常  
の暮らしの中にもほどよく  
刺激もあるエリアだ。そ  
んな白金にて建設中の「ア  
クロス薬院レジナーガー  
デン」。2019年9月入居  
開始を予定する新築分譲  
マンションで、間取りは  
2LDKと1LDKの大き  
く2タイプに分かれる。ゆっ  
たりとした造りかつ、南西  
向きの1フロア2邸の贅沢  
なプランニングで、全戸角  
部屋の独立性・プライバシー  
性に優れた造りが特徴。



んのコンセプトは3つ。  
それが「自由に生きる」「情  
熱的に生きる」「自分らしく  
生きる」だ。今回、これら  
3つの生き方をテーマに、  
この街における暮らしをイ  
メージしてみる。

天神までは西鉄大牟田線  
や地下鉄七隈線など公共の  
交通機関を利用していてもあ  
という間だが、大きな買い  
物などの場合は車が便利。  
しかも、インテリアデザ  
インに優れ、室内空間も  
広々としたLEXUSの  
LS500なら移動中も快  
適で、渋滞さえもゆったり  
とした気持ちで楽しめるか  
もしれない。天神まで車  
のんびり走っても7、8分。  
高砂1丁目の交差点から日  
赤通りに出て、さらに渡辺  
通りを北へ。百貨店やファッ  
ションビルが建ち並ぶ警固  
公園付近に車を停めて、  
ショッピングや食事を楽し  
む。この距離感なら、仕事  
終わりに天神に出かけなく  
てはならない急用が入った  
としても、まったく苦にな  
らなさをうた。

アジアの拠点として、付  
加価値の高いビルへの建て  
替えが進行している天神は、  
ビジネスやショッピング、  
憩いをはじめ、人やモノ、  
コトが交流する新たな空間  
として生まれ変わり、さら  
に便利に姿をあらわすのだらう。



撮影車種 LEXUS LS500：ボディカラー/ソニッククォーツ(085)／Photographer：egg-studio(坂口裕登)

Facade

シャープで先進的なデザインが光る「ACROSS 薬院 Regina Garden」の佇まい。



**この都心に鎮座する意義と存在感。**

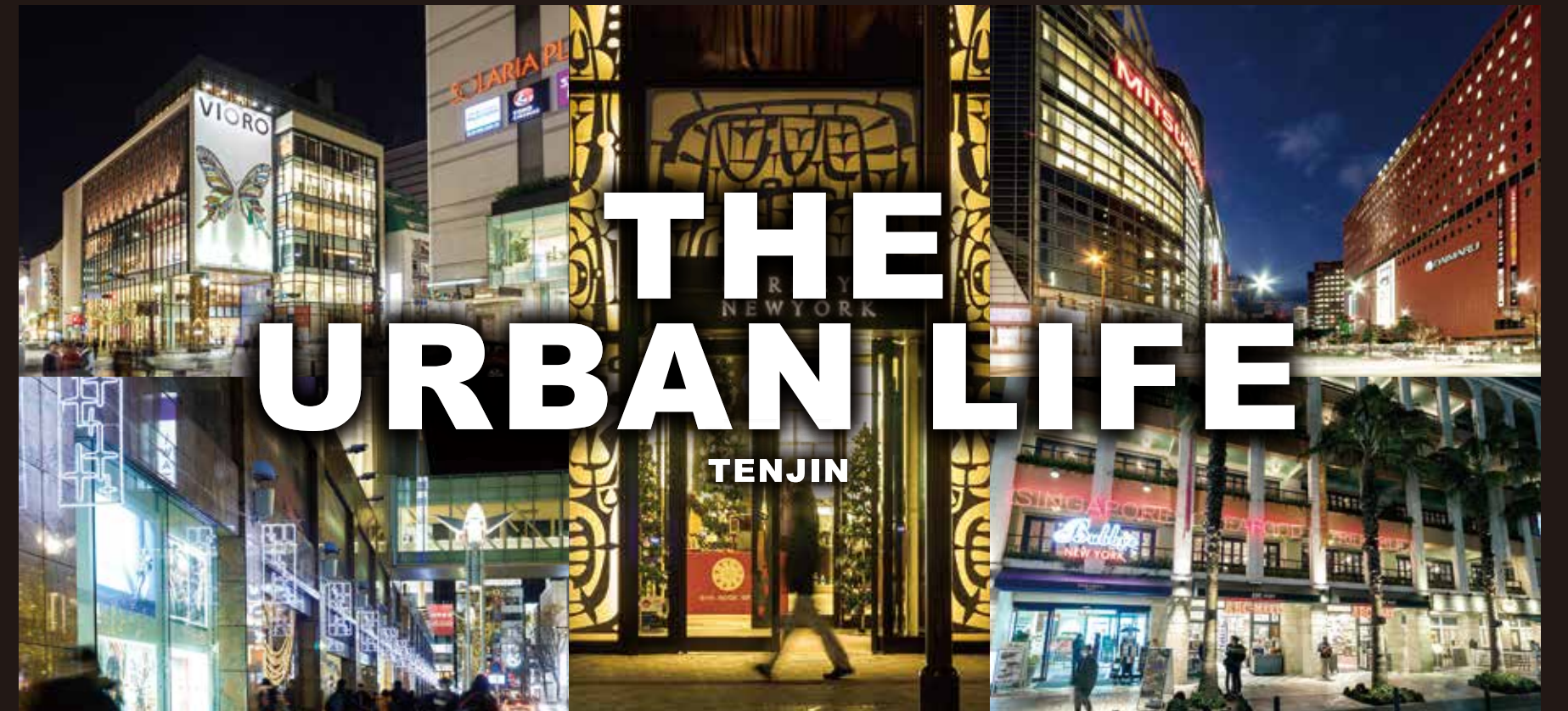
都心にあつて唯一無二の存在であること。この邸宅の造形には都市に相応しい、都市生活者のためのこだわりが満ちている。プライベート空間がこの都心に鎮座する意義と存在感を示すデザインに包まれている。

シャープで先進的なデザインが光る佇まいは、コンクリート打ち放し外壁を基調に、ブラックのタイルやルーバーが全体を引き締め、ポイントに使用された赤いラインがモダンで優美なテイストを加えている。足元には女王の庭を意味する「レジナガーデン」季節毎に美しい色彩で建物を彩り、ここにしかない、前衛的でアバン

ギャルドな光景を描き出している。道行く人の目をも惹きつけるようなスタイリッシュな空気感を纏ったエントランスアプローチは、ふんだんな植栽を前景に、奥ゆかしさの中にモード感のある意匠が鎮座する。静けさに満ち、無言でありながら、ここが特別な場所であることを饒舌に語りかける。

帰宅した住人や大切な客人を迎えるのは、優雅で幻想的なエントランスホール。木、メタル、タイル、ガラスなど、さまざまなマテリアルが描き出す色彩と質感のコントラストが独特の美しさを醸し出している。加えて優しい間接照明や、その照明に照らされて揺らぐ水面が柔らかな印象を添え、安堵感を与えてくれる。

都市の煌めきから、  
唯一無二の特別な空間へ



都心に生きるということ。  
天神南エリアに住もうということ。



Entrance Approach



Entrance Hall



Indoor Hallway

Entrance Hall・Airlock Entrance

さまざまなマテリアルが描き出す色彩と質感のコントラストと間接照明や水面の揺らぎが住人と客人を迎えるエントランスホール。

Entrance Approach

スタイリッシュな空気感を纏いモード感のある意匠が鎮座するエントランスアプローチ。

Indoor Hallway

ホテルのような静謐な空気に満たされた内廊下。ラグジュアリーな意匠が邸宅への高揚感を感じさせてくれる。出掛けの度に、家に帰る度に、この邸の主人であることに充足感を覚える、そんな空間。



Airlock Entrance



**都心に生きるということ。**

九州、西日本を代表する大都市として知られる福岡市。その中心地である天神はビジネス・ファッション・カルチャー・グルメ・エンターテインメント、様々な情報を集積し、発信する街。アジアの拠点都市としての役割・機能を高め、新たな空間と雇用を創出するプロジェクト「天神ビッグバン」も始動し、さらなる伸展が期待され、街の魅力は進化を続けている。先進性と多様性に満ちたこの街は、自分の意志に従い、自由に生きる人が求める発見と刺激に溢れている。

その魅力を、特別なものではなく、当たり前のように、日常的に愉しむことができる邸宅が誕生する。「アクロス薬院レジナガーデン」。天神南の地、鮮やかな光も煌めきも、研ぎすまされた空気感も、まるで自分の庭のように広がる稀少な立地。都心を自在に使いこなす、都市生活者だけに許された特権。都心に生きる、自由に生きる人のための公私を問わない特別な居住空間となる。

**天神南エリアに住もうということ。**

都会的で洗練された街の空気感に定評がある人気の天神南エリア。感度の高いショッピングが点在する一方で、昔ながらの隠れ家的な店も共存している。賑やかな通りから一歩入れば、静かな住宅街が広がり、穏やかな日常が営まれている。この街で暮らすことは、日常の中で高い美意識と安らぎに触られるということ。洗練された暮らしと、安堵感に包まれて休息を楽しむ暮らしを叶えるロケーションがここにある。

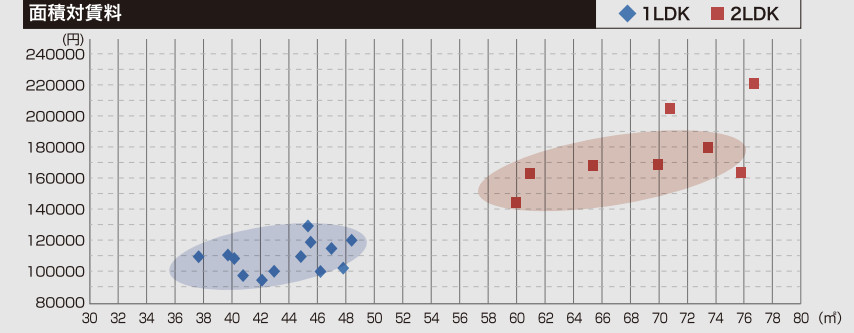
西鉄薬院駅、地下鉄薬院駅への近さも大きな魅力だ。最先端の街・天神へわずか数分で到着する至近距離。もちろん徒歩や自転車でも散歩するように天神を愉しむこともできる。ついビジネスや遊びに熱中して最終電車を選んだとしても、徒歩で帰宅することが可能だ。さらに、もうひとつの都心、九州の玄関口・博多駅エリアや、アジアの玄関口・福岡空港にも地下鉄で快適にアクセスできる。この都心アクセスは、ビジネスにも遊びにも時間を有効に使用したい都市生活者の最強アイテムと言える。

Market DATA\_02 賃貸マンションとしての魅力

周辺の賃貸マンションは2LDKで16~18万円程度が中心

当該地周辺マンションの賃料相場は、物件により多少異なりますが、1LDKは35~45㎡前後で10~12万円、30㎡前後の物件で10~11万円程度、2LDKは60~70㎡台で16~18万円程度が中心です。都心に近い事もあり、単身者向けの賃貸マンションの供給は多いものの、調査できた物件の平均は93.7%と高い入居率を誇っています。

賃貸マンションの供給が多く、高水準な家賃設定であるにもかかわらず入居率が高く、安定した需要層に支えられているエリアといえます。

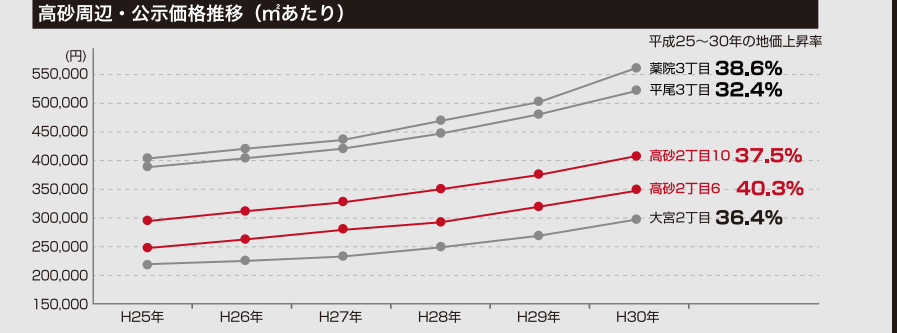


Market DATA\_01 立地の魅力

高砂2丁目の地価上昇率はここ5年間で、40.3%

高砂は周辺エリアの中でも上昇率が高く、不動産価値がある場所として、注目されています。今後、天神ビッグバンによる開発が本格的に進むにつれ、都心に近接したこの高砂は住まう場所としての価値がさらに高まっていくものと予想されます。

注目される天神ビッグバンの計画を背景に、都心だけでなく都心に近いエリアでも地価は近年上昇。住まう場所としての人気・価値ともに上昇しています。





### Powder Room

姿心も美しくドレスアップするための洗練されたパウダールーム。



### Kitchen

美しく機能的な先進設備をラインアップした高性能キッチン。



### Private Room

プライベートルームは、寝室・趣味の部屋・書斎など、ライフスタイルに合わせた使い方が可能。

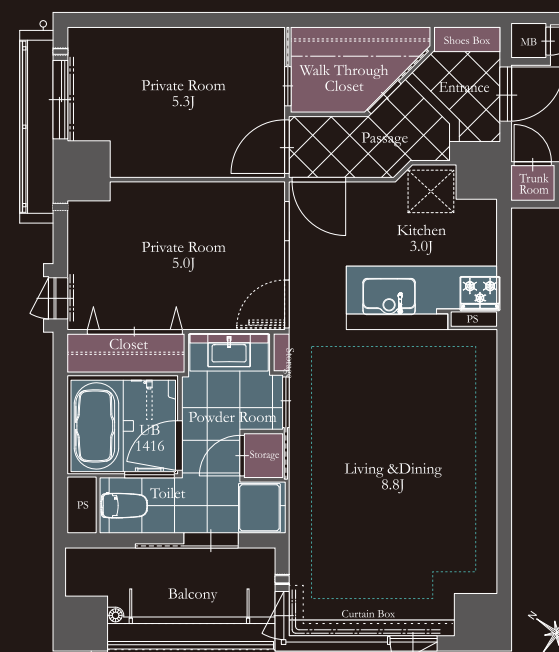


### Living Room

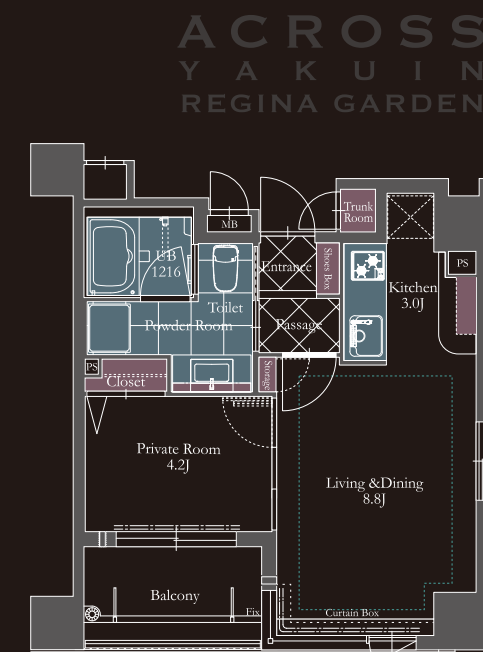
快適さと使いやすさにこだわった居住空間。美意識に包まれたラグジュアリーな暮らしが始まる。



1日の疲れをそっと包み、癒してくれる。そんな極上のプライベート空間。



**Atype 2LDK**  
2~9階  
専有面積 60.65㎡ (18.34坪)  
バルコニー面積 5.37㎡ (1.62坪)  
室外機設置面積 1.48㎡ (0.44坪)  
トランクルーム面積 0.46㎡ (0.14坪)  
合計面積 67.96㎡ (20.53坪)



**Btype 1LDK**  
2~9階  
専有面積 36.64㎡ (11.08坪)  
バルコニー面積 4.58㎡ (1.38坪)  
トランクルーム面積 0.47㎡ (0.14坪)  
合計面積 41.69㎡ (12.61坪)

アクティブな環境を愉しむ毎日だからこそ、上質な休息が必要不可欠。玄関ドアを閉じた瞬間から、自分だけの空間に身を委ねる解放の時間が始まる。玄関から上着を脱ぎ、居室へ行けるウォークスルークローゼットや、高級ホテルのようにバスルーム・パウダールーム・トイレが一つのスペースに集約されたサニタリーなど、理想の贅沢のために進化し研ぎ澄まされた住空間。室内は調和のとれた高級感で満たされ、先進性・機能性を兼ね備えた仕様設備の数々が日常の雑務を軽やかにしてくれる。感性豊かな時代を生きる人の緊張を優しく包み込む極上のプライベート空間がここにあり。全邸角住戸、1フロア2邸の優れた独立性・プライバシー性も重要なポイントとなる。

●販売価格……2,886万円 (返済概要)

●頭金……6万円 変動金利 / 0.447% (住信SBIネット銀行)

●借入金額……2,880万円 返済期間 / 35年払い

●ボーナス加算額……0円 ※金融情勢により金利等融資条件が変更になる場合があります。(2018年9月時点)

想定月額支払額 **74,088円**

管理費・修繕積立金 **12,590円**

想定月額支払額 **120,000円**

毎月の収益額\* **33,322円**

※資産運用にもおすすめ

## Bathroom

ホテルライクな癒しに浸る、贅沢なバスタイムの提案



※パースは、設計図を基に描き起こしたもので、実際とは多少異なる場合があります。

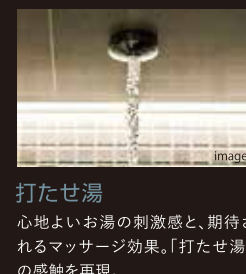
### ブラックアクアタワー Black Aqua Tower

こだわりの空間にふさわしい黒の存在感。ニュアンスを持つブラック。

空間に溶け込むような設えにも、空間のアクセントにもふさわしい、味わいのあるブラックにこだわりました。



オーバーヘッドシャワー&アクアタワーライト  
全身を包み込んでくれるようなボリューム感のあるお湯の広がりを実現。



打たせ湯  
心地よいお湯の刺激感と、期待されるマッサージ効果。「打たせ湯」の感触を再現。



スプレーシャワー (ストレートタイプ)

スライドフック付理りバー

ブラックアクアタワー

高級ホテルのように、品格漂うバスルーム・パウダールーム・トイレが一つのスペースに集約された上質空間。誰に気兼ねすることなく、自由気ままに開放的なリラックスタイムを過ごすことができる。ブラックガラス窓とドアを採用したバスルームは、清らかでクリアな空気感と、都会的なスタイリッシュさが際立つ。オーバーヘッドシャワーや打たせ湯など、癒しの機能も付いており、1日の疲れを洗い流し、明日への活力を生み出してくれる。

## 天神 BiVi福岡 4Fにてマンションギャラリー好評公開中 MANSION GALLERY OPEN

- 天神へ、博多へ、快適アクセス 西鉄薬院駅・地下鉄薬院駅 徒歩約9分
- 高い独立性 1フロア2邸
- 空気を汚さず温める ガス温水式床暖房
- 全邸に トランクルーム

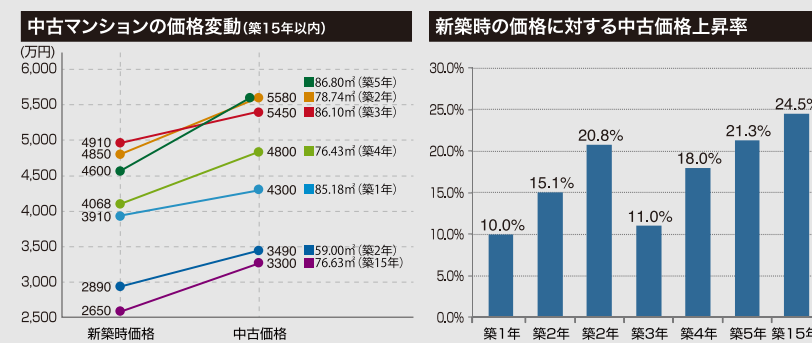
### Market DATA\_02 賃貸マンションとしての魅力

#### 周辺の中古マンション価格は新築時価格より値上傾向

周辺で売り出されている中古マンションの価格は、いずれも新築時の価格より、中古価格の方が高く、物件により多少の差はあるものの、概ね10~20%程度も上昇しています。

ここ1~2年、新築価格が上昇する中、中古の価格は新築価格よりさらに高くなっています。地価の上昇もあって、都心エリアの価値は年々上昇傾向にあります。

九州マーケティングセンター調べ



Bタイプお支払い例に関する注意 / ※想定賃料は経年による変化を伴わない仮定の数値です。「[表面利回り]」は、1年間の予定賃料収入の購入金額に対する割合です。(不動産の取得に要する諸費用や、公租公課、その他不動産を維持するための必要な費用は加味していません。) ※想定賃料収入が確実に得られる事を保証するものではありません。 ※上記のシミュレーションは、想定表面利回り4.9%で計算しています。管理費、修繕積立金は経年による変化を考慮していません。シミュレーション時の金額です。 ※減算取得費用は不動産の取得に要する諸費用で、ローンの借入費用、登記費用、不動産所得税、火災・地震保険料、印紙代、公租公課清算金、修繕積立金基金金等が含まれます。また、購入物件の価格や借入条件等により取得費用は異なる場合があります。 ※1月額賃料から住宅ローン返済額(月額)、月額管理費及び月額修繕積立金を差し引いた金額です。

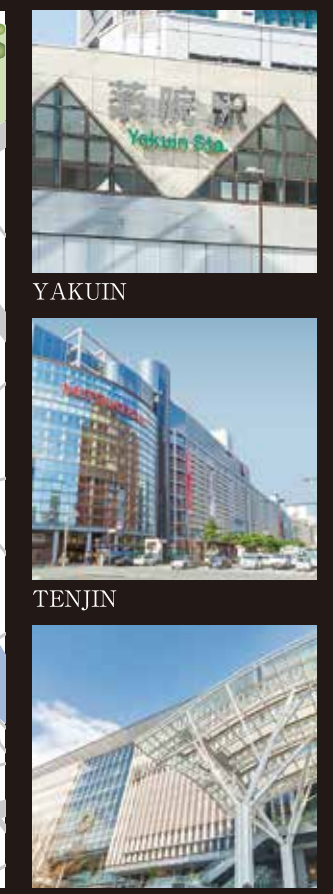
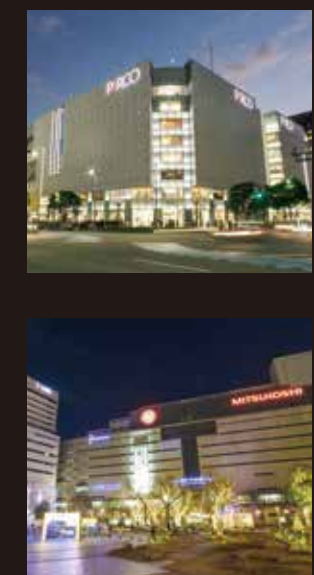
極上の自分時間  
 ラグジュアリーな住空間で生まれる  
 変わりゆく天神を着こなす  
 大人空間の新基準

天神地区では、アジアの拠点都市としての役割や機能を高め、  
 新たな空間と雇用を創出するプロジェクトとして天神ビッグバンを推進しており、  
 今まで以上に魅力あふれる都市として進化する天神を、  
 自由に、情熱的に、自分らしく使いこなす暮らしがここから始まる。

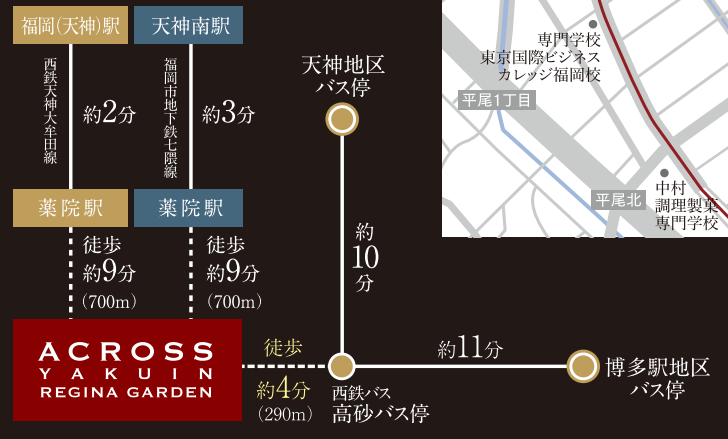


ACROSS  
 YAKUIN  
 REGINA GARDEN

福岡市中央区、西鉄沿線で叶う、都市型ライフスタイル。

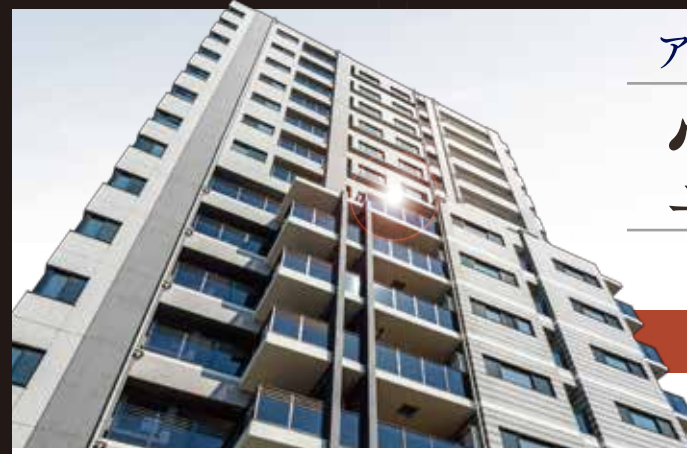


ACCESS



天神 BiVi福岡 4Fにてマンションギャラリー好評公開中  
**MANSION GALLERY OPEN**

アクロス薬院レジーナガーデン 物件概要 ■名称/アクロス薬院レジーナガーデン ■所在地/福岡市中央区高砂2丁目19番11号 ■交通/西鉄天神大牟田線「薬院」駅 徒歩約9分(700m) ■地目/宅地 ■用途/商業地 ■地区/準防火地域 ■容積率/400% ■建ぺい率/80% (角地緩和90%) ■敷地面積/228.76㎡ ■建築延床面積/176.73㎡ (内駐車場84.14㎡) ■駐車台数/182台 ■※容積率対象外共用面積含む ■構造/規模/鉄筋コンクリート造・地上10階建 ■総戸数/187 ■第一期販売戸数/77 ■第一期販売価格/2,886万円(1F)~5,368万円(1F) ■間取り/1LDK・2LDK ■専有面積/36.64㎡(2F~9F)・35.98㎡(10F)・60.66㎡(2F~9F)・59.96㎡(10F) ■バルコニー面積/4.58㎡・5.37㎡ ■玄関ホール面積/0.47㎡・0.46㎡ ■建築確認番号/第KJ17-04655-1号(2018年4月17日付) ■竣工予定年/2019年7月下旬 ■入居予定年/2019年9月上旬 ■事業主/株式会社福岡地行 ■設計/監理/有限会社井上長年設計事務所 ■一級建築士事務所 ■施工/成和建設株式会社 ■設計図書閲覧場所/株式会社福岡地行・アクロス天神マンションサロン ■分譲後の管理形態/区分所有者全員で管理組合を設立し、管理組合より管理受託者委託 ■管理会社/株式会社ジグノス・ワンアシリアーズ ■分譲後の権利形態/敷地は所有権(共有)、建物は区分所有 ■管理費(月額)/10,430円~17,590円 ■修繕積立金(月額)/2,160円~3,640円 ■修繕積立基金(一括)/194,000円~327,600円 ■駐車場/5台 ■駐車場使用料(月額)/14,500円~18,000円 ■駐輪場/18台 ■広告有効期限/2018年12月末日

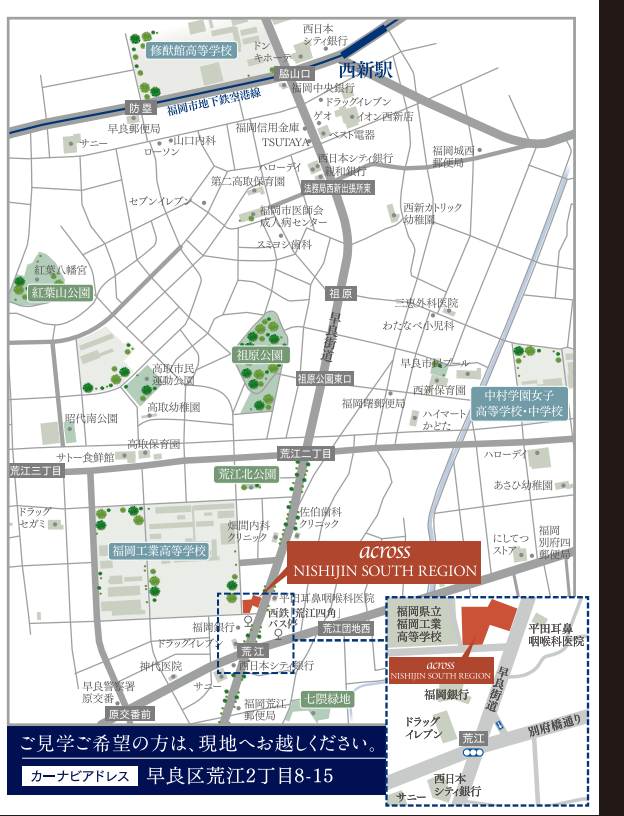


アクロス西新サウスレジオン  
**堂々完成**  
 第3期最終分譲

棟内モデルルーム公開

実際のお部屋で都市を見晴らす  
 地上45mをご体感ください

■物件概要 ■名称/アクロス西新サウスレジオン ■所在地/福岡市早良区荒江2丁目15 ■交通/西鉄「荒江」駅/バス停徒歩約1分(約50m) ■地目/宅地(種地(宅地に変更予定)) ■用途/商業地 ■第一種住居地域 ■地区/準防火地域 ■容積率/400% ■建ぺい率/80% (角地緩和90%) ■敷地面積/270.99㎡ ■建築延床面積/300% ■第一種住居地域 ■専有面積/200% ■建ぺい率/84.19% (角地緩和90%) ■第一種住居地域 ■容積率/60% ■建ぺい率/90% ■敷地面積/994.90㎡ ■建築延床面積/350.71㎡ ■建築確認/227.31.01㎡ ■建築延床面積/177.29㎡ ■容積率/60.34% ■構造/規模/鉄筋コンクリート造・地上15階建 ■総戸数/348 ■第一期販売戸数/21 ■第一期販売価格/2,886万円(1F)~5,368万円(1F) ■間取り/1LDK・2LDK ■専有面積/36.64㎡(2F~9F)・35.98㎡(10F)・60.66㎡(2F~9F)・59.96㎡(10F) ■バルコニー面積/4.58㎡・5.37㎡ ■玄関ホール面積/0.47㎡・0.46㎡ ■建築確認番号/第KJ17-04655-1号(2018年4月17日付) ■竣工予定年/2019年7月下旬 ■入居予定年/2019年9月上旬 ■事業主/株式会社福岡地行 ■設計/監理/有限会社井上長年設計事務所 ■一級建築士事務所 ■施工/成和建設株式会社 ■設計図書閲覧場所/株式会社福岡地行・アクロス天神マンションサロン ■分譲後の管理形態/区分所有者全員で管理組合を設立し、管理組合より管理受託者委託 ■管理会社/株式会社ジグノス・ワンアシリアーズ ■分譲後の権利形態/敷地は所有権(共有)、建物は区分所有 ■管理費(月額)/10,430円~17,590円 ■修繕積立金(月額)/2,160円~3,640円 ■修繕積立基金(一括)/194,000円~327,600円 ■駐車場/5台 ■駐車場使用料(月額)/14,500円~18,000円 ■駐輪場/18台 ■広告有効期限/2018年12月末日



お問い合わせ 0120-722-724 http://www.jigyco.jp/across/nishijin/ アクロス西新 サウスレジオン 検索

企画・販売代理 株式会社福岡地行 ■事業/トータル 西部ガス株式会社 ■事業/トータル 西部ガス株式会社  
 〒810-0004 福岡市中央区渡辺通4丁目1-36 BiVi福岡4F TEL 092-771-7600 FAX 092-771-7611 ■事業/トータル 西部ガス株式会社  
 〒810-0004 福岡市中央区渡辺通4丁目1-36 BiVi福岡4F TEL 092-771-7600 FAX 092-771-7611  
 福岡市中央区渡辺通4丁目1-36 BiVi福岡4F TEL 092-771-7600 FAX 092-771-7611 ■事業/トータル 西部ガス株式会社  
 〒810-0004 福岡市中央区渡辺通4丁目1-36 BiVi福岡4F TEL 092-771-7600 FAX 092-771-7611  
 福岡市中央区渡辺通4丁目1-36 BiVi福岡4F TEL 092-771-7600 FAX 092-771-7611 ■事業/トータル 西部ガス株式会社  
 〒810-0004 福岡市中央区渡辺通4丁目1-36 BiVi福岡4F TEL 092-771-7600 FAX 092-771-7611

**Fukuoka JIGYO Co., Ltd.**  
 〒810-0004 福岡市中央区渡辺通4丁目1-36 BiVi福岡4F  
 TEL 092-771-7600 FAX 092-771-7611

株式会社福岡地行  
 〒810-0004 福岡市中央区渡辺通4丁目1-36 BiVi福岡4F  
 TEL 092-771-7600 FAX 092-771-7611

お問い合わせ 営業時間 10:00~19:00  
**0120-803-865** アクロス薬院レジーナガーデン 検索  
<http://www.jigyco.jp/across/>