

初春の柳川エリア
フラッグシップセダンLSで巡る



人気を博したレクサスの初代LS。

そのクオリティを超える新型LSに乗り込み、澄んだ水面が美しい柳川エリアでの

古き良き文化を巡りながらグルメに舌鼓を打った。

Entrance Approach

全83邸
(新築分譲マンション)

駅2分の価値ある秀邸。

「西鉄柳川」駅 (約120m)
徒歩2分
特急利用 天神まで約49分
乗換なし・急行始発あり

平置駐車場 100%
全戸南向き
安心・快適のセキュリティ
藤吉小学校 (約260m) 徒歩4分
柳川ショッピングモール (約310m) 徒歩4分

ファーンレスト柳川駅前マークスタワー

※掲載の写真は平成29年8月に撮影したものです。徒歩歩分数は80m=1分で計算しています。

春の大商談会開催中
【2018年4月末まで】

ご契約いただいた方に
「家具・家電プレゼント」など
特典あり!!

詳しくはホームページ・お電話にてお問い合わせください。

角住戸三面採光 シューズクローク ウォークインクローゼット

Atype/3LDK 合計面積 88.11㎡
専有面積/76.84㎡
バルコニー面積/9.09㎡
室外機置場面積/2.18㎡

お支払い例 Aタイプ(201号室)
販売価格[税込]/2,420万円
月々49,489円

○借入金額/2,420万円 ○ボーナス払い/98,029円(年2回) ●福岡銀行 ●返済期間/35年 ●利率(変動金利)/年利0.775%



【全体概要】物件名:ファーンレスト柳川駅前マークスタワー ●所在:福岡県柳川市三橋町今古賀字ノノ210番1 ●交通:西鉄天神大牟田線「西鉄柳川」駅まで徒歩約2分 ●地区:地区/第2種住居地域、法22条区域 ●容積率/200% ●建ぺい率/60% ●築地基礎/3,307.29㎡ ●建築費用/770.89万円 ●延床面積/725.72㎡ ●構造:鉄骨/鉄骨コンクリート造、地上14階建 ●総戸数/83戸 ●建築確認番号/第BVJ-F-15-10-1400号(平成27年10月28日) ●住宅性能評価:設計住宅性能評価取得、建設住宅性能評価取得 ●竣工/平成29年7月竣工済 ●入居開始/個人可 ●事業主:業主/株式会社ファミリー ●監理:株式会社JIN建設 ●施工:吉野建設 株式会社 ●登記:福岡県野馬尾町「株式会社ファミリー」 ●施工の管理形態:区分所有者全員で管理組合を設立し、管理組合が管理委託 ●株式会社ファミリー(株)との委託、管理且通勤方式 ●施工の権限形態:敷地所有権(共有)、建物区分所有 ●付帯金等保証機関:福岡銀行 ●本会営業所 ●駐車場/平面積/No.16-17・18-19・20列、No.90-91は106号室専用 ●駐車場使用料/日額、3,000円/7,000円 ●バイク置場/60台(月額使用料:300円) ●自転車置場/135台(分譲車庫) ●販売戸数/10戸 ●間取り/3LDK・4LDK ●住居専用面積/69.81㎡-83.90㎡ ●バルコニー面積/9.09㎡-13.88㎡ ●室外機置場面積/1.83㎡-2.18㎡ ●販売価格/2,420万円(3戸) ●最多数売価格/2,400万円(3戸) ●管理費(月額)/6,000円 ●修繕積立金(月額)/5,000円 ●修繕積立基金(一括)/318,000円-384,000円 ●広告有効期間/平成29年4月末日

【提携銀行ローンのご案内】 ●提携銀行:福岡銀行 ●融資対象/本人またはご家族が住むことになる住宅の購入資金 ●申込資格/1.満20歳以上71歳未満(定時時82歳未満である方、2.同一会社に1年以上勤務されている方、3.返済に見合う安定した収入がある方、(保証年200万円以上)、3.団体信用生命保険に加入できる方、その他保証会社の定める融資基準に適合する方、 ●返済金額/売買代金の20%以内最高1億以内、 ●返済期間/35年 ●利率(変動金利)/年利0.775% ●火災保険/長期火災保険に加入していただきます。 ●借付保証/金融機関指定の団体信用生命保険に加入していただきます。 ●保証人/原則として不要です。 ●返済方法/元均等返済、(ボーナス返済併用) ●金融機関/(株)福岡銀行 ※本営業所内容は、平成30年2月16日現在のものです。金融情勢の変化により、金融機関等の都合により変更が生じることがありますので、詳しくはお問い合わせください。

【事業主・売主】
株式会社ファミリー ●おかげさまで創業25周年
詳しくは公式ホームページ! ●お問い合わせ先:ファーンレスト柳川駅前マークスタワーモデルルーム ●営業時間/AM10:00~PM7:00(休まず営業致します)

【お問い合わせ先】ファーンレスト柳川駅前マークスタワーモデルルーム
092-595-2500 ●営業時間/AM10:00~PM7:00 ※水曜日定休(祝日除く)

【お問い合わせ先】ファーンレストマンションギャラリー
092-534-4011 ●営業時間/AM10:00~PM7:00 ※水曜日定休(祝日除く)



※イラストは柳川駅周辺地区整備方針概要図を基に描き起こしたもので、イメージです。

株式会社ファミリー ●おかげさまで創業25周年
詳しくは公式ホームページ! ●お問い合わせ先:ファーンレスト柳川駅前マークスタワーモデルルーム ●営業時間/AM10:00~PM7:00(休まず営業致します)

0944-85-8582 ●営業時間/AM10:00~PM7:00(休まず営業致します)

SoftBank HAWKS Official Sponsor

株式会社ファミリーは福岡ソフトバンクホークスのオフィシャルパートナーです。

Fukuoka EXE



**歴史あふれる城下町で
せいろ蒸しに舌鼓を打つ**

一時間と少しの時間をど
んこ船で過ごす。沖端へ
到着。船頭さんに別れを告
げ、周辺を散策する。北原
白秋の生家や国の名勝であ
る「柳川藩主立花邸 御花」
を巡り、歴史と伝統に触れ
る。中でも私のお気に入り
は、約280本の黒松に
1500個の庭石、14基も
の石灯籠が配され、その中
に野鴨が群れ飛ぶ松濤園。
都心で生活していると、
少しづつ忘れていく和の
心や日本人としての誇り
のようなものを思い返さ
せてくれる。

そして、何と言っても柳
川ならではのひな飾りであ
る「さげもん」は、何度見
ても美しい。古来、女性と
しての美しさや強さ、誇り
を身に着けて欲しいと願
いながら娘を育てた母たち
が作ったという。その愛情
の深さや凛とした思いを感じ
ながら、その場を後にする。
目で楽しんだその後は、
舌で楽しむ時間。妻はここ
が一番の目的だったのだろ
う。足取りが今までよりも
軽い。

〈取材協力〉

柳川市役所産業経済部 観光課
〒832-8601 福岡県柳川市本町 87-1
TEL0944-77-8564
FAX0944-73-2516
<http://www.city.yanagawa.fukuoka.jp/kanko.html>

森山醤油醸造元
〒832-0065 福岡県柳川市沖端 52 番地
TEL0944-72-2716
<http://www.moriyama1900.com/>



数あるうなぎ料理店、そ
れぞれに秘伝のタレがあり
どの店で食べても違いを感
じるそれらの味は、自分の
好みを探すという楽しみを
与えてくれているようだ。
ふわふわに蒸されたせいろ
蒸しを頬張り、やっぱりこ
の味だね、と二人で微笑み
合う。

その後も城下町の風情を
楽しみながら、停めていた
車まで歩く。ドアを開けて
乗り込んだ車内は、先ほど
見てきた歴史的な数々の名
所を思い返すような優しさ
、美しさが散りばめられてい
る。シートに座るその背筋
がいつもよりもしゃんとし
たような気持ちになったの
は、ただの思い過ごしでは
ないだろう。

最新の技術を感じながら
古き良き文化を楽しむ

年始の慌ただしさも一段
落し、春に向かって寒さと
暖かさを繰り返す頃、待
ちに待ったその日がやって
きた。

発表されたばかりのタイ
ミングで申し込んでいた
レクサスの新型LSが納車
されるのだ。今ガレージに
停まっている初代LSから
の乗り換え。今までも十分
に快適なドライブの相棒と
して活躍していたが、更なる
進化を感じることができ
ると思うと一日も早く乗っ
てみたい、アクセルを踏ん
でみたいと思っていたの
だった。

嬉しそうなお私表情を見
ながら少し呆れたように、
しかしながら嬉しそうに助
手席へと乗り込む妻と一緒
に、いつものディーラーへ。
スタッフの方から笑顔で
迎え入れられたその奥には、
オーダーしていた私のLS
が待ち構えている。

初代に比べ、よりクレー
プのような流線型のシルエツ
トに進化したデザインと、
アイコンク的なスピンドル
グリルは走り出す事を待ち
構えているような迫力だ。
簡単な手続きを終え、い
ざ出発。ならし運転の目的
地は妻のリクエストで柳川
へ。どんこ船で川下りをし、
美味しい鰻に舌鼓を打とう
という事らしい。

行き先をナビに設定し、
ゆっくりと走り出すその
フィードバックは初代LSの
良い所をそのまま引き継ぎ

ながら、より快適性を増し
ている。ドライビングポジ
ションそのままに、目前に
表示されるヘッドアップ
ディスプレイも運転のしや
すさに一役買っているのだ
ろう。

高速道路へ入り、少しア
クセルを踏み込むと唸る
ようなエキゾーストノー
トが聞こえ、恍惚感が溢れ
てくる。

柳川へ到着し、車を降り
ると予約していたどんこ船
へ。冬の時期は足元に火鉢
を入れ暖を取る「こたつ船」
と呼ばれるスタイルになっ
ており、寒さ知らずだ。

船頭さんが歌声に合わせて
動かす一本の長い竿。行
き先をコントロールしなが
ら、ゆるり、ゆるりと進ん
でいくその船はまるでレク
サスのドライブフィールの
ように滑らか。日々の慌た
だしさを忘れ、のんびりと
した時間の中、頬を撫でる
冷たい風が心地よい。冬の
澄んだ川に映る柳の木は、
一段下がった船から見ると
うがより美しいというのが
私のこだわりだ。

数あるうなぎ料理店、そ
れぞれに秘伝のタレがあり
どの店で食べても違いを感
じるそれらの味は、自分の
好みを探すという楽しみを
与えてくれているようだ。
ふわふわに蒸されたせいろ
蒸しを頬張り、やっぱりこ
の味だね、と二人で微笑み
合う。

その後も城下町の風情を
楽しみながら、停めていた
車まで歩く。ドアを開けて
乗り込んだ車内は、先ほど
見てきた歴史的な数々の名
所を思い返すような優しさ
、美しさが散りばめられてい
る。シートに座るその背筋
がいつもよりもしゃんとし
たような気持ちになったの
は、ただの思い過ごしでは
ないだろう。

ながら、より快適性を増し
ている。ドライビングポジ
ションそのままに、目前に
表示されるヘッドアップ
ディスプレイも運転のしや
すさに一役買っているのだ
ろう。

高速道路へ入り、少しア
クセルを踏み込むと唸る
ようなエキゾーストノー
トが聞こえ、恍惚感が溢れ
てくる。

柳川へ到着し、車を降り
ると予約していたどんこ船
へ。冬の時期は足元に火鉢
を入れ暖を取る「こたつ船」
と呼ばれるスタイルになっ
ており、寒さ知らずだ。

船頭さんが歌声に合わせて
動かす一本の長い竿。行
き先をコントロールしなが
ら、ゆるり、ゆるりと進ん
でいくその船はまるでレク
サスのドライブフィールの
ように滑らか。日々の慌た
だしさを忘れ、のんびりと
した時間の中、頬を撫でる
冷たい風が心地よい。冬の
澄んだ川に映る柳の木は、
一段下がった船から見ると
うがより美しいというのが
私のこだわりだ。



撮影車種 LEXUS LS500：ボディカラー/ソニックオーズ(085)／Photographer：egg-studio(坂口裕登)

美しい融合、悠久の歴史に
映える重厚な佇まい。

煉瓦調タイルが魅せる、煌きの重厚感。過度に主張するのではなく、美しく町と融合すること。自然と歴史に彩られた平尾の地に相応しい落ち着きと品格の意匠を纏い、時を重ねるほどに深みを増していく。その存在感は邸宅としてのステイタスを語り続けます。



羨望の平尾山荘、品格を継ぎ上質を纏う。



和室造作 (オプション)

歴史を色濃く残す、平尾山荘跡、この歴史ある街に訪れるゲストを上質にもてなす、印象的な空間を。

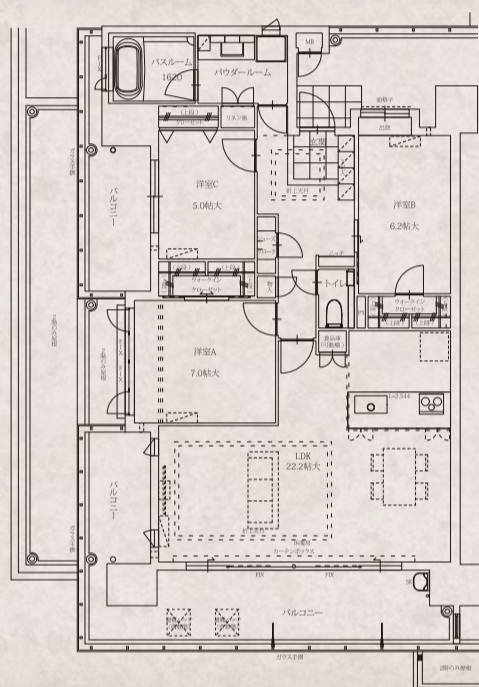


ワインセラー (オプション)

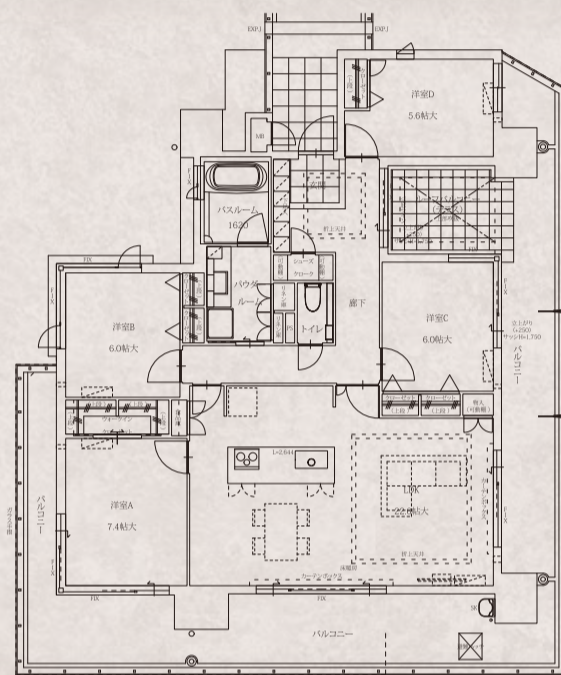
憧れの設備や、造作家具など、豊富なオプションに対応。あなただけの理想の邸宅の実現をサポートします。

※掲載の写真は、モデルルームを撮影したもので、タイプにより含まれないものや、設備・仕様等が実際とは異なる場合があります。オプション(有料)を含みます。家具・備品等は販売価格に含まれておりません。※掲載のCG/パースは、図面を基に描き起こしたもので、実際とは多少異なる場合があります。※掲載は竣工から初期の完成期間を経た状態のものを想定しております。竣工時は植物の育成を見込んで必要な期間をとって掲載しております。

A TYPE 3LDK 専有面積 94.58㎡ 33.59㎡



F TYPE 4LDK 専有面積 110.79㎡ 52.92㎡ 6.60㎡



先着順申込受付中

マンションギャラリー公開中
＜完全予約制＞

マンションギャラリー カーナビ住所 [福岡市博多区上牟田3-11-13]



※マンションギャラリーは完全予約制となっております。ご来場の際は、お手数ですが下記までご連絡をお願い申し上げます。

穏やかな暮らしに包まれながら、
都心を間近にする街の優位性。

南公園や浄水緑地など、多くの自然に包まれ、ゆったりと時間が流れる閑静な住宅街。繁華街、天神に近接しながら、歴史のある建物や自然が保全された環境です。都心に近く、優雅な暮らしに彩りを添える豊富な利便施設が整っています。都市生活を満喫しながら、穏やかな暮らしに選べる場所。静謐と同時に躍動を手中にする暮らし。その二面性を享受できる優位性は、このエリアを稀少な場所へと昇華しています。



平尾山荘跡



浄水通り

kitchenhouseの
オリジナルキッチンを全戸採用。

フルオーダーキッチンの老舗メーカー、キッチンハウス。マンションへの全戸供給は、非常に稀なケースとなります。サングレート平尾山荘では、そのキッチンハウスと夢のコラボレーションが実現しました。今回特別に設計されたオリジナルキッチン。多くの納入実績に裏付けられたデザイン性と機能性、世代を超え、末永く愛されるキッチンをあなたに。



株式会社 三井不動産リアルティ (株) 三井不動産リアルティ福岡支店
〒812-8588 福岡市博多区博多駅前2-1-1 三井ビルディング 12F
TEL: 092-433-7200 FAX: 092-433-7201
E-MAIL: hiraosanso@sun-great.com

ご予約・お問い合わせ / サングレートマンションギャラリー
0120-433-630 www.sun-great.com
タイヘイ サングレート 検索

まちに森をつくろう

木のぬくもりと、やさしさを、住まいづくりに、もっと自由に。

従来の多くの住まいには、
パターン化された間取りに家族のライフスタイルを当てはめる、そんな窮屈さがありました。
私たちDoopは、新しいリノベーションのカタチとして、
天然木をふんだんに使い、木の香りが漂う呼吸する住まいをご提案します。



福岡県産ブランド木材「耳納杉」をふんだんに使用。

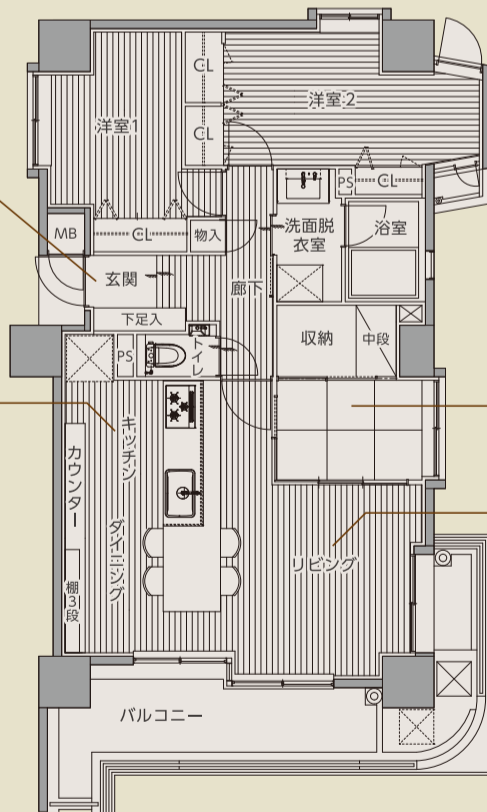
私たちは「まちに森をつくろう」をコンセプトに天然木や珪藻土を使ったお部屋づくりを推進しているDoopです。
Doopの語源は「Do(行動)+Loop(輪)」つまり行動を続けること、未来につなげること。
ふるさとの木材を流通させることで大切な山々を次世代に残していくことも私たちの使命だと考えます。



玄関に入ると、早速センダンの木の
天井が迎えてくれます。
LDKの主役であるセンダンの木の
キッチンダイニングと揃えて、
靴箱天井もセンダンの木を使用。



センダンの木のキッチンダイニング
LDKに入るとまず目に飛び込んでくるのが、
このキッチンダイニング。
大川にて加工・製作いただいたセンダンの木が、
システムキッチンを囲んでいる様な作り。



LDKの一角には、嬉しい和室も。
LDKとの空間を緩やかに繋げてくれないが、
格子戸を閉めると独立した空間としてもきちんと
役割を果たしてくれます。



センダンの木のキッチンダイニングが主役の部屋
LDKを広めに取った、ゆったりした空間に。
檜の床材とセンダンの木のキッチンダイニングが、
空間を柔らかく包んでくれています。



NEW LS

PHOTO:
LS500 "F SPORT"
車両本体価格 12,000,000円*

ボディカラーはホワイトノヴァガラスフレック(083)、オプション装着車。
メーカーオプションのローリングブラックメタリックは108,000円は別途に追加されます。



LC

PHOTO:
LC500h "S package" 車両本体価格 14,500,000円*

ボディカラーはラディアントレッドコントラストレイヤリング(375)、オプション装着車。
メーカーオプションのコントラストレイヤリング(375)は162,000円は別途に追加されます。



GS350 "F SPORT" AWD
車両本体価格 7,486,000円*

GS350 "F SPORT" AWD
ボディカラーはヒートブルーコントラストレイヤリング(081)、オプション装着車。
メーカーオプションのヒートブルーコントラストレイヤリング(081)は162,000円、3車種別LEDヘッドランプ
(084)は141,000円、LEDリアコンビランプ(085)は77,800円、リアアシストブレーキランプ(086)は43,200円、
ヘッドランプワッシャー(84,500円)、リアアシストブレーキランプ(43,200円)、
フロントスポイトモニター(85M)は別途に追加されます。



IS350 "F SPORT"
車両本体価格 6,303,000円*

IS350 "F SPORT"
ボディカラーはホワイトノヴァガラスフレック(083)、オプション装着車。
メーカーオプションの7LEDヘッドランプ(141)、LEDヘッドランプ
(084)は141,000円、LEDリアコンビランプ(085)は77,800円、リアアシストブレーキランプ(086)は43,200円、
フロントスポイトモニター(85M)は別途に追加されます。



RX200t "F SPORT" AWD
車両本体価格 6,050,000円*

RX200t "F SPORT" AWD
ボディカラーはグロウファイトブラックガラスフレック(223)、
メーカーオプションの7LEDヘッドランプ(141)、LEDヘッドランプ
(084)は141,000円、LEDリアコンビランプ(085)は77,800円、リアアシストブレーキランプ(086)は43,200円、
フロントスポイトモニター(85M)は別途に追加されます。



NX300 "F SPORT"
車両本体価格 5,060,000円*

NX300 "F SPORT"
ボディカラーはラヴァオレンジクリスタルシャイン(AW7)、オプション装着車。
メーカーオプションの7LEDヘッドランプ(141)、LEDヘッドランプ
(084)は141,000円、LEDリアコンビランプ(085)は77,800円、リアアシストブレーキランプ(086)は43,200円、
フロントスポイトモニター(85M)は別途に追加されます。

*価格はすべて消費税別です。表示の車両本体価格にはオプションおよび付属品は含まれません。保険料、税金、登録料、整備料などの諸費用は別途申し受けます。リサイクル料金が別途必要となります。掲載の車は一例です。http://lexus.jp

レクサススタッフ一同、
ご来店を心より
お待ちしております。

営業日は、レクサス販売店の営業日より異なります。
レクサスのホームページまたはレクサス販売店まで
ご確認の上、ご来店ください。

レクサス小倉
〒803-0812 北九州市小倉北区室町1丁目2番1号
TEL 093-591-3300 FAX 093-591-3530
営業時間 9:30~19:00
定休日 月曜日

レクサス福岡南
〒815-0032 福岡市南区博原2丁目9番32号
TEL 092-559-2209 FAX 092-559-2211
営業時間 10:00~19:00
定休日 月曜日(月曜日が祝日の場合、翌火曜日を休業いたします)

レクサス八幡
〒806-0031 北九州市八幡西区熊西1丁目2-12
TEL 093-644-2209 FAX 093-644-2280
営業時間 10:00~19:00
定休日 月曜日(月曜日が祝日の場合は営業いたします)

レクサス福岡西
〒819-0022 福岡市西区福重1-2-22
TEL 092-883-7721 FAX 092-883-7727
営業時間 10:00~19:00
定休日 月曜日

レクサス福岡東
〒812-0042 福岡市博多区豊2丁目3番40号
TEL 092-415-3539 FAX 092-415-3537
営業時間 10:00~19:00
定休日 月曜日(月曜日が祝日の場合は営業いたします)

レクサス久留米
〒839-0809 久留米市東川合2-4-1
TEL 0942-43-7744 FAX 0942-43-8025
営業時間 10:00~19:00
定休日 月曜日(月曜日が祝日の場合、翌火曜日を休業いたします)

RENOVATION PLANNING
Doop
お問合せ・資料請求は
リノベーションプランニング ドゥープ
〒810-0012 福岡市中央区白金1-1-5 ルクセル学院1F
MAIL: info@doop.co.jp www.doop.co.jp
TEL 0120-222-396
検索

照栄建設株式会社
(注)福岡県建築師会所属 宅地建物取引業協会会員 宅地建物取引業免許/福岡県知事(特)第71544号 九州不動産公正取引協議会加盟
特定建設業許可/福岡県知事許可(特)第71544号 九州不動産公正取引協議会加盟
〒811-1393 福岡市南区南新町2-5-16



初春の柳川エリア
フラッグシップセダンLSで巡る



人気を博したレクサスの初代LS。
 そのクオリティを超える新型LSに乗り込み、澄んだ水面が美しい柳川エリアでの
 古き良き文化を巡りながらグルメに舌鼓を打った。

Entrance Approach

駅2分の価値ある秀邸。

「西鉄柳川」駅 (約120m) **徒歩2分**
特急利用 天神まで約49分 乗換なし・急行始発あり

平置駐車場 **100%** 全戸南向き 安心・快適のセキュリティ 藤吉小学校 (約260m) 徒歩**4分** 柳川ショッピングモール (約310m) 徒歩**4分**

ファースト柳川駅前マークタワー

※掲載の写真は平成29年8月に撮影したものです。※徒歩分数は80m/1分で計算しています。

春の大商談会開催中 [2018年4月末まで]
ご契約いただいた方に「家具・家電プレゼント」など特典あり!!
詳しくはホームページ・お電話にてお問い合わせください

角住戸三面採光	シューズクローク	ウォークインクローゼット
---------	----------	--------------

A type/3LDK 合計面積 **88.11㎡**

- 専有面積 / 76.84㎡
- バルコニー面積 / 9.09㎡
- 室外機置場面積 / 2.18㎡

お支払い例 Aタイプ(201号室)
 ●販売価格[税込] / 2,420万円 **月々49,489円**
○借入金額 / 2,420万円 ○ボーナス払い / 98,029円(年2回) ●福岡銀行 ●返済期間 / 35年 ●利率(変動金利) / 年0.775%

ご見学希望の方は現地にお越しください。
 柳川市三橋町今古賀210番1
 西鉄柳川駅西口、ロータリーをとおって
 お進みください。

**お客様駐車場を
 ご用意しております。**

株式会社ファミリー
 おかげさまで創業25周年

詳しくは公式ホームページへ!
ファースト柳川駅前 検索
<http://www.farnest.co.jp/yanagawa/>

【お問い合わせ】ファースト柳川駅前マークタワーモデルルーム
0944-85-8582
■営業時間 / AM10:00~PM7:00(休まず営業致します)

変わりゆく西鉄柳川駅周辺。資産価値の面からも期待できます。
 2階建ての全面ガラス貼りに建て替えられ、東西両方向からアクセスできるなど、生まれ変わった西鉄柳川駅。また駅周辺は土地区画整理事業など新しい街づくりが進行中です。さらには、有明海沿岸道路が延伸されたことで利便性も高まっています。柳川駅周辺は、資産価値の面からも期待できるロケーションと言えるでしょう。

西鉄柳川駅 西口
 ●西鉄柳川駅前マークタワー
 ●藤吉小学校
 ●柳川ショッピングモール
 ●柳川駅周辺地区画整理計画(2018年度完成予定)

右記ギャラリーでもご案内できます。お気軽にお越しください。

【お問い合わせ】ファーストマンションギャラリー
092-595-2500
■営業時間 / AM10:00~PM7:00 ※水曜日定休(祝日除く)

【お問い合わせ】ファーストマンションギャラリー
092-534-4011
■営業時間 / AM10:00~PM7:00 ※水曜日定休(祝日除く)

【全体概要】●物件名称 / ファースト柳川駅前マークタワー ●所在地 / 福岡県柳川市三橋町今古賀字今古賀210番1 ●交通 / 西鉄天神大牟田線「西鉄柳川」駅まで徒歩約2分 ●地区・地積 / 第2種住居地域・法22条区域 ●容積率 / 200% ●建ぺい率 / 60% ●延床面積 / 3,307.29㎡ ●建築費 / 770.89万円 ●建設面積 / 7,251.72㎡ ●構造・規模 / 鉄骨コンクリート造、地上14階建 ●総戸数 / 83戸 ●建築確認番号 / 第BVI-F-15-10-1400号(平成27年10月28日) ●住宅性能評価 ●設計住宅性能評価取得・建設住宅性能評価取得 ●竣工・平成29年7月竣工済み ●入居開始日 / 購入可 ●事業主・地主 / 株式会社ファミリー ●設計・監理・株式会社JIN建築設計 ●施工・吉原建設株式会社 ●国土因習開闢地場 / 株式会社ファミリー ●国土因習管理形態 ●区分所有管理組合 ●管理組合管理委託者 / 株式会社ファミリー ●公団、管理組合管理委託者 ●国土因習開闢方式 ●国土因習開闢形態 ●敷地所有権(共有)・建物区分所有 ●付帯金等保証機関 ●福岡銀行 ●本売営業所 ●駐車場 / 平面型 / No.16-17・18・19・20列、No.90-91は106号室専用 ●駐輪場 / 平面型 ●バイク置場 / 平面型 / 2000台 ●バイク置場 / 平面型 / 300台 ●バイク置場 / 平面型 / 135台(分譲販売) ●販売戸数 / 10戸 ●間取り / 3LDK・4LDK ●住居専用面積 / 69.81㎡・83.90㎡ ●バルコニー面積 / 9.09㎡・13.88㎡ ●室外機置場面積 / 1.83㎡・2.18㎡ ●販売価格 / 2,420万円・3,160万円 ●最多数売価格 / 2,400万円(3戸) ●管理費(月額) / 6,900円 ●修繕積立金(月額) / 5,300円・6,400円 ●修繕積立金(一括) / 318,000円・384,000円 ●広告有効期間 / 平成29年4月末日
【福岡銀行ローンのご案内】●提携銀行 / 福岡銀行 ●融資対象 / ご本人またはご家族が住宅を主たる住宅の購入資金 ●申込資格 / 1.満20歳以上71歳未満(定時時22歳未満である方) 2.同一会社1年以上勤務されておられる方(雇用安定)の収入がある方 (平成29年2月20日以前) 3.団体信用生命保険に加入できる方 4.その他保証会社の定める融資基準に適合する方 ●融資金額 / 売買取金全体の20%以内最高1億円以内 ●返済期間 / 35年 ●利率(変動金利) / 年0.775% ●火災保険 / 長期火災保険に加入していただきます。●借付保証 / 金融機関指定の団体信用生命保険に加入していただきます。●保証人 / 原則として不要です。 ●返済方法 / 元金均等返済、(ボーナス返済併用) ●金融機関 / (株)福岡銀行 ※本売営業所内容は、平成30年2月16日現在のものです。金融情勢の変化などに、金融機関等の都合により変更が生じることがありますので、詳しくはお問い合わせください。